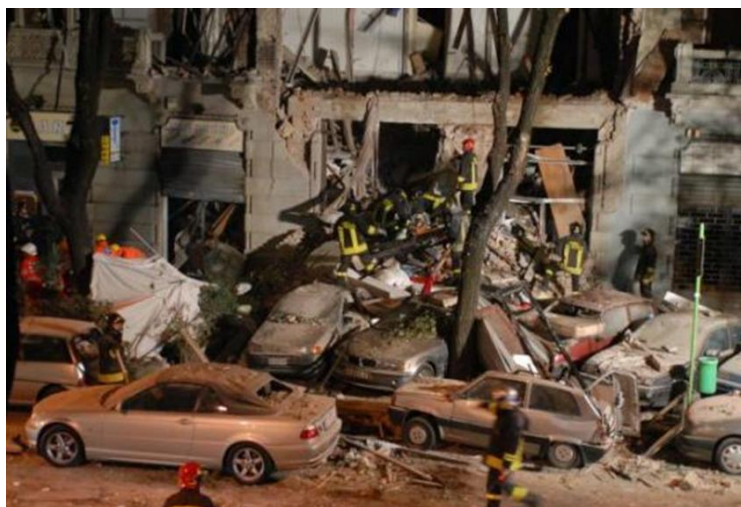


Il sistema della Protezione Civile e il ruolo dei Comuni

Seminario per i dirigenti, funzionari e addetti delle Amministrazioni comunali
lombarde



ANCI Lombardia, via Rovello 2 - Milano

29 Novembre 2017

DG Sicurezza, Protezione Civile e Immigrazione

UO Protezione Civile

Alberto Angelo Alfredo Bruno



PREVENZIONE e PREVISIONE



PREVENZIONE e PREVISIONE La prevenzione

consiste nelle attività volte ad evitare o ridurre al minimo la possibilità che si verifichino danni conseguenti agli eventi di cui all'articolo 2 della l.225/92

❑ PIANIFICAZIONE

- attuazione, in ambito comunale, delle attività di previsione e degli interventi di prevenzione dei rischi, stabilite dai programmi e piani regionali
- predisposizione dei PEC - Piani di emergenza comunali e/o intercomunali;
- Informazione della popolazione

❑ PREVISIONE E SISTEMA DI ALLERTAMENTO

- Centro Funzionale di Regione Lombardia (*monitoraggio e diramazione allarmi*)
- vigilanza sull'attuazione, da parte delle Strutture locali di Protezione civile, dei servizi urgenti;
- utilizzo del Volontariato di Protezione civile a livello comunale e/o intercomunale (*per il tramite delle Province delegate da Regione*)

❑ DIFFUSIONE DELLA CULTURA DI PC E FORMAZIONE

- Scuola Superiore della PC - Anci Lombardia
- Campagna nazionale «*Io Non rischio*» rivolta alla cittadinanza
- La Protezione civile incontra le scuole, ecc. ecc.



SOCCORSO



SOCCORSO

Il soccorso consiste nell'attuazione degli interventi diretti ad assicurare alle popolazioni colpite ogni forma di prima assistenza.

- ❑ attivazione PEC e di conseguenza UCL/COC (Unità di Crisi Locale - Centro Operativo Comunale)
- ❑ attuazione degli interventi diretti ad assicurare alle popolazioni colpite dagli eventi ogni forma di prima assistenza per mezzo:
 - ❑ delle risorse interne all'Amministrazione Comunale
 - ❑ delle Strutture operative di Protezione Civile (vedi art.11 l. 225/92) presenti nel proprio territorio, compreso il Volontariato di Protezione civile a livello comunale e/o intercomunale
- ❑ vigilanza sull'attuazione, da parte delle strutture locali di Protezione civile, dei servizi urgenti
- ❑ **ATTENZIONE:** comunicate e interagite sempre con i livelli superiori
 - **COM** - Centro Operativo Misto (*se istituito dalla Prefettura*)
 - **CCS** - Centro Coordinamento Soccorsi di Prefettura (*o con il Funzionario di turno se il CCS non è costituito*)
 - **SOR** - Sala Operativa Regione Lombardia (h.24 n. verde **800.61160**)
 - *e p.c. Città Metropolitana o Provincia*
- ❑ avvio primo censimento danni: Sistema RASDA



SOCCORSO – Primo censimento dei danni attraverso RSDA

- ❑ <http://www.rasda.regione.lombardia.it> --- rasda@regione.lombardia.it
- ❑ I danni vanno segnalati solo con scheda A on-line
- ❑ La segnalazione è effettuata dagli enti locali (comuni, province, comunità montane) → tutti accreditati
- ❑ La scheda A va inviata entro 7 giorni dall'evento per l'attivazione delle procedure di post emergenza (d.g.r. 8755/2008)
- ❑ La scheda A va inviata entro 3 giorni dall'evento per l'attivazione delle procedure di pronto intervento in somma urgenza (d.g.r. 1033/2013 e Decreto d.u.o. 12775/2013)
- ❑ Nella scheda A è riportata una stima dei danni al comparto pubblico e al comparto privato e le spese sostenute durante la prima emergenza dall'ente
- ❑ Ogni scheda A viene «validata» dalle Ufficio Territoriale Regionale
- ❑ La scheda A è vincolante ai fini degli eventuali contributi che si dovessero rendere disponibili (ad esclusione dei danni all'agricoltura), compresi i pronti interventi di cui alla d.g.r. 1033/2013



SUPERAMENTO DELL'EMERGENZA

Il superamento dell'emergenza consiste nell'attuazione, coordinata con gli organi istituzionali competenti, delle iniziative necessarie ed indilazionabili volte a rimuovere gli ostacoli alla ripresa delle normali condizioni di vita, in uno spazio temporale limitato salvo motivi eccezionali che richiedano maggiori tempi

IL RUOLO DI REGIONE LOMBARDIA



In ottemperanza alla Legge quadro n.225/'92 s.m.i., Regione Lombardia ha disciplinato la materia di Protezione Civile con propria Legge regionale n.16 del 2004.



Il ruolo della Regione nel sistema di Protezione Civile

- Regione Lombardia – D.G. Sicurezza, Protezione Civile e Immigrazione, svolge un ruolo strategico nella gestione delle emergenze e assolve a compiti fondamentali ai fini delle attività in oggetto attraverso le sue due UU.OO. dedicate. Nello specifico la U.O. Protezione Civile si occupa
- **Allertamento per i rischi naturali**
 - è realizzato dalla struttura specializzata della SOR - Sala Operativa Regionale per mezzo del Centro Funzionale di Monitoraggio Rischi Naturali, monitora il territorio e l'arrivo di fenomeni critici, valutandone i potenziali rischi ed emettendo delle allerte destinate ad attivare il sistema locale di protezione civile
- **Gestione delle Emergenze**
 - la SOR, attiva h.24, valuta la situazione in base alle informazioni ricevute, e coordinandosi con i soggetti coinvolti, attiva le diverse componenti del sistema regionale di P.C. e i mezzi e le risorse materiali a disposizione da impiegare. Nel caso sia in corso un'emergenza di livello più ampio, convoca l'Unità di Crisi Regionale (Presidenza, le DDGG, AREU, ARPA e rete infrastrutture critiche)
- **Antincendio Boschivo**
 - la SOR attiva le risorse regionali di supporto allo spegnimento (*volontariato e flotta area regionale*) coordinandosi con le componenti AIB dello Stato (*ex CFS assorbiti dal CNVVF e dai Carabinieri «forestali»*)
- **Volontariato di Protezione Civile**
 - il Volontariato di PC è gestito attraverso la Colonna Mobile Regionale e per delega da CMM e dalle Province con le CMP



S.O.R h.24 n. verde
800.061.160

GRAZIE PER L'ATTENZIONE



Alberto Angelo Alfredo Bruno

alberto_angelo_alfredo@regione.lombardia.it

